

1. Gewichte

1 t = _____ kg

1 kg = _____ dag

1 dag = _____ g

5 t = _____ kg

5 kg = _____ dag

10 dag = _____ g

1 kg = _____ g

3 kg = _____ g

10 kg = _____ g

8 t 500 kg = _____ kg

4 kg 20 dag = _____ dag

9 kg 5 dag = _____ kg

70 g = _____ dag

500 g = _____ dag

8000 kg = _____ t

45 dag = _____ g

900 dag = _____ kg

8000 g = _____ kg

10000 g = _____ kg

200 g + _____ g = 1 kg

90 dag + _____ dag = 1 kg

100 dag + _____ dag = 3 kg

150 g + _____ g = 2 kg

3 kg + _____ kg = 1 t

100kg + _____ kg = 4 t

175 g + _____ g = 1 kg

4 t + _____ t = 10 t

2. Nachbarzahlen

T davor	H davor	Z davor	E davor	Zahl	E danach	Z danach	H danach	T danach
				1245				
				946				
				2749				
				8042				
				2842				
				9973				
				4824				

Hausübung

Name: _____

1. Gewichte

$4 \text{ t} = \text{_____ kg}$

$6 \text{ kg} = \text{_____ dag}$

$10 \text{ dag} = \text{_____ g}$

$9 \text{ t} = \text{_____ kg}$

$3 \text{ kg} = \text{_____ dag}$

$18 \text{ dag} = \text{_____ g}$

$5 \text{ kg} = \text{_____ g}$

$2 \text{ kg} = \text{_____ g}$

$23 \text{ kg} = \text{_____ g}$

$2 \text{ t } 340 \text{ kg} = \text{_____ kg}$

$6 \text{ kg } 20 \text{ dag} = \text{_____ dag}$

$5 \text{ kg } 9 \text{ dag} = \text{_____ kg}$

$90 \text{ g} = \text{_____ dag}$

$700 \text{ g} = \text{_____ dag}$

$7000 \text{ kg} = \text{_____ t}$

$95 \text{ dag} = \text{_____ g}$

$400 \text{ dag} = \text{_____ kg}$

$3000 \text{ g} = \text{_____ kg}$

$12000 \text{ g} = \text{_____ kg}$

$500 \text{ g} + \text{_____ g} = 1 \text{ kg}$

$85 \text{ dag} + \text{_____ dag} = 1 \text{ kg}$

$600 \text{ dag} + \text{_____ dag} = 3 \text{ kg}$

$750 \text{ g} + \text{_____ g} = 2 \text{ kg}$

$9 \text{ kg} + \text{_____ kg} = 1 \text{ t}$

$900 \text{ kg} + \text{_____ kg} = 4 \text{ t}$

$235 \text{ g} + \text{_____ g} = 1 \text{ kg}$

$7 \text{ t} + \text{_____ t} = 10 \text{ t}$

2. Nachbarzahlen

T davor	H davor	Z davor	E davor	Zahl	E danach	Z danach	H danach	T danach
				2244				
				936				
				1949				
				5942				
				3831				
				9243				
				156				

4. Verdoppeln und halbieren

das Doppelte						
Zahl	1300	500	2000	3724	2944	3800
die Hälfte						

das Doppelte		2840			6840	
Zahl	5000			3658		2120
die Hälfte			811			

5. Runden**Runde auf Zehner:**

1134 \approx _____

711 \approx _____

9461 \approx _____

6454 \approx _____

7725 \approx _____

3164 \approx _____

7824 \approx _____

9474 \approx _____

1147 \approx _____

Runde auf Hunderter:

1134 \approx _____

711 \approx _____

9461 \approx _____

6454 \approx _____

7725 \approx _____

3164 \approx _____

7824 \approx _____

9474 \approx _____

1147 \approx _____

Runde auf Tausender:

1134 \approx _____

711 \approx _____

9461 \approx _____

6454 \approx _____

7725 \approx _____

3164 \approx _____

7824 \approx _____

9474 \approx _____

1147 \approx _____

4. Verdoppeln und halbieren

das Doppelte						
Zahl	1600	700	4000	2724	2844	3230
die Hälfte						

das Doppelte		3140			8456	
Zahl	3000			3620		9786
die Hälfte			1023			

5. Runden**Runde auf Zehner:**

533 \approx _____

423 \approx _____

2101 \approx _____

5829 \approx _____

5028 \approx _____

2343 \approx _____

9375 \approx _____

3713 \approx _____

5735 \approx _____

Runde auf Hunderter:

533 \approx _____

423 \approx _____

2101 \approx _____

5829 \approx _____

5028 \approx _____

2343 \approx _____

9375 \approx _____

3713 \approx _____

5735 \approx _____

Runde auf Tausender:

533 \approx _____

423 \approx _____

2101 \approx _____

5829 \approx _____

5028 \approx _____

2343 \approx _____

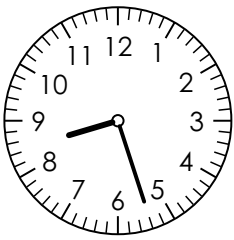
9375 \approx _____

3713 \approx _____

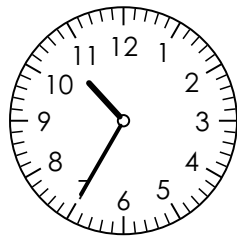
5735 \approx _____

6. Uhrzeit

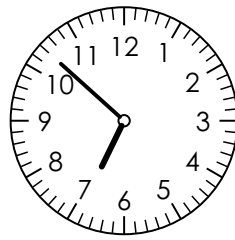
Schreibe beide digitale Uhrzeiten auf.



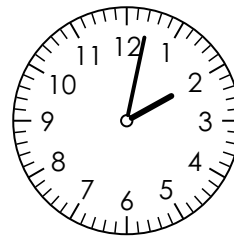
_____ Uhr



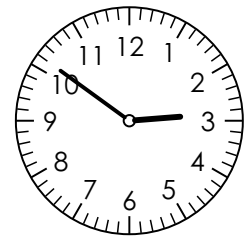
_____ Uhr



_____ Uhr



_____ Uhr



_____ Uhr

_____ Uhr

_____ Uhr

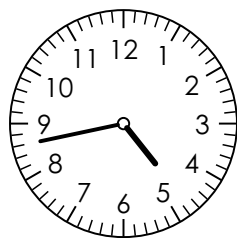
_____ Uhr

_____ Uhr

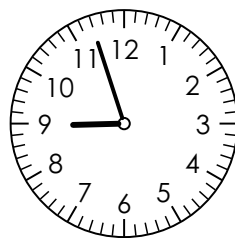
_____ Uhr



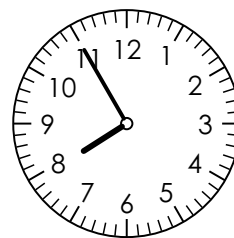
_____ Uhr



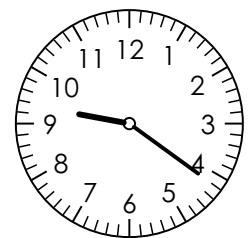
_____ Uhr



_____ Uhr



_____ Uhr



_____ Uhr

_____ Uhr

_____ Uhr

_____ Uhr

_____ Uhr

_____ Uhr

7. Minuten und Stunden - Zeitmaße

1 h = _____ min

2 h = _____ min

3 h = _____ min

1 Tage = _____ h

2 Tage = _____ h

3 Tage = _____ h

4 h 20 min = _____ min

80 min = ___h ___ min

120 min = ___ h

150 min = ___h ___ min

48 h = _____ Tage

27 h = _____ Tage _____ h

8 h 30 min = _____ min

5 h = _____ min

7. Tage, Wochen, Monate, Jahre - Zeitmaße

1 Jahr = _____ Tage

1 Jahr = _____ Wochen

1 Jahr = _____ Monate

24 Monate = _____ Jahre

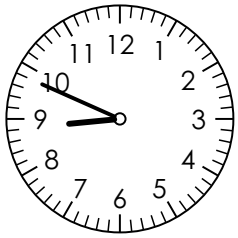
2 Jahre 88 Tage = _____ Tage

20 Schultage = _____ Wochen

28 Tage = _____ Wochen

6. Uhrzeit

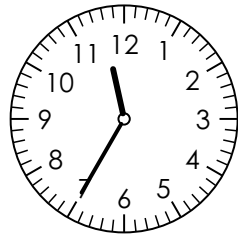
Schreibe beide digitale Uhrzeiten auf.



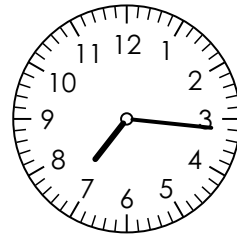
_____ Uhr



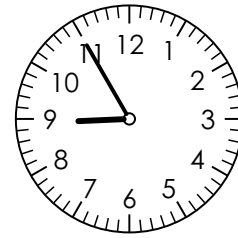
_____ Uhr



_____ Uhr



_____ Uhr



_____ Uhr

_____ Uhr

_____ Uhr

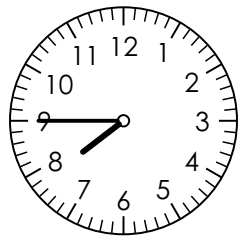
_____ Uhr

_____ Uhr

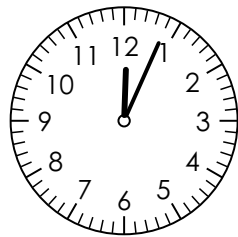
_____ Uhr



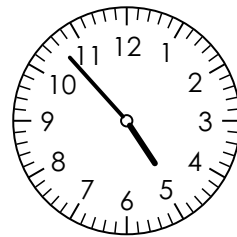
_____ Uhr



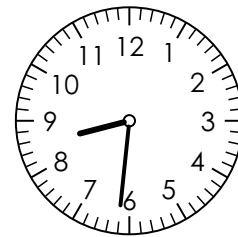
_____ Uhr



_____ Uhr



_____ Uhr



_____ Uhr

_____ Uhr

_____ Uhr

_____ Uhr

_____ Uhr

_____ Uhr

7. Minuten und Stunden - Zeitmaße

1 h = _____ min

2 h = _____ min

3 h = _____ min

1 Tage = _____ h

2 Tage = _____ h

3 Tage = _____ h

8 h 25 min = _____ min

70 min = ___h ___ min

180 min = ___ h

190 min = ___h ___ min

96 h = _____ Tage

30 h = ___ Tage ___ h

7. Tage, Wochen, Monate, Jahre - Zeitmaße

2 Jahre = _____ Tage

2 Jahre = ___ Wochen

3 Jahre = ___ Monate

36 Monate = ___ Jahre

2 Jahre 212 Tage = _____ Tage

40 Schultage = _____ Wochen

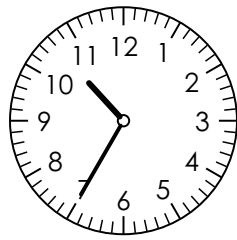
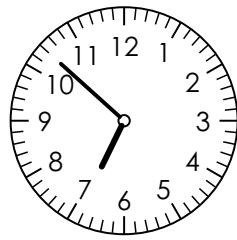
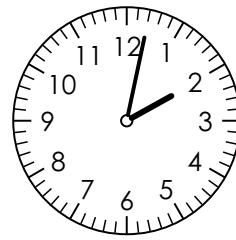
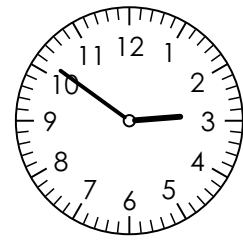
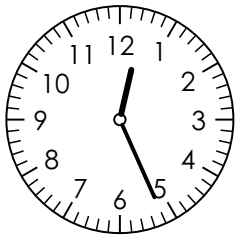
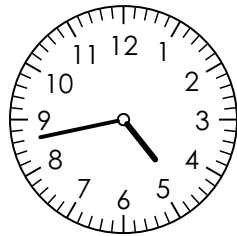
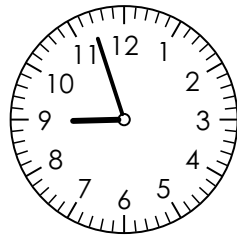
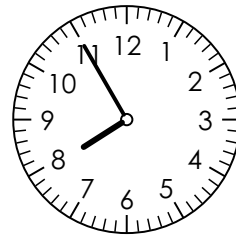
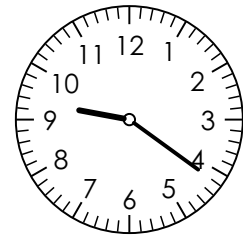
28 Tage = _____ Wochen

12 Wochen = _____ Tage

55 Schultage = ___ Wochen

6. Uhrzeit

Schreibe beide digitale Uhrzeiten auf.

8:27 Uhr10:35 Uhr6:52 Uhr2:02 Uhr2:51 Uhr20:27 Uhr22:35 Uhr18:52 Uhr14:02 Uhr14:51 Uhr12:26 Uhr4:43 Uhr8:57 Uhr7:55 Uhr9:21 Uhr0:26 Uhr16:43 Uhr20:57 Uhr19:55 Uhr21:21 Uhr**7. Minuten und Stunden - Zeitmaße**

1 h = _____ min

2 h = _____ min

3 h = _____ min

1 Tage = _____ h

2 Tage = _____ h

3 Tage = _____ h

4 h 20 min = _____ min

80 min = ___h ___ min

120 min = ___ h

150 min = ___h ___ min

48 h = _____ Tage

27 h = _____ Tage _____ h

8 h 30 min = _____ min

5 h = _____ min

7. Tage, Wochen, Monate, Jahre - Zeitmaße

1 Jahr = _____ Tage

1 Jahr = _____ Wochen

1 Jahr = _____ Monate

24 Monate = _____ Jahre

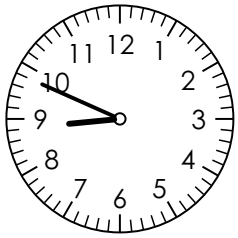
2 Jahre 88 Tage = _____ Tage

20 Schultage = _____ Wochen

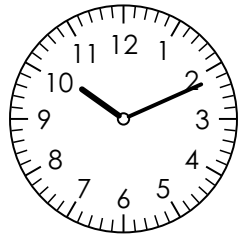
28 Tage = _____ Wochen

6. Uhrzeit

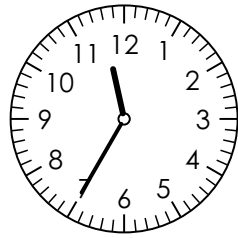
Schreibe beide digitale Uhrzeiten auf.



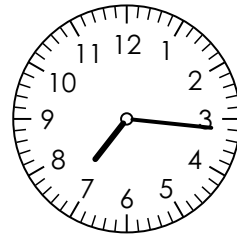
8:49 Uhr



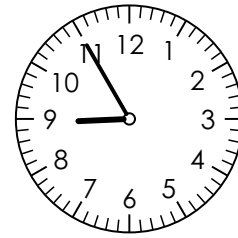
10:11 Uhr



11:35 Uhr



7:16 Uhr



8:55 Uhr

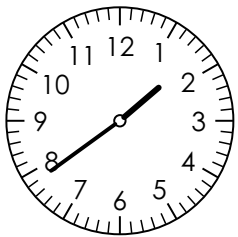
20:49 Uhr

22:11 Uhr

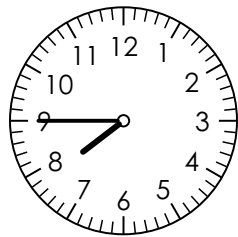
23:35 Uhr

19:16 Uhr

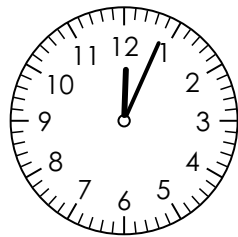
20:55 Uhr



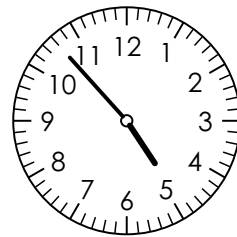
1:39 Uhr



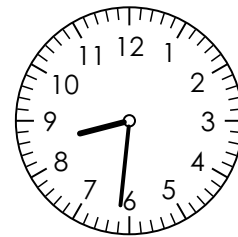
7:45 Uhr



12:04 Uhr



4:53 Uhr



8:31 Uhr

13:39 Uhr

19:45 Uhr

0:04 Uhr

16:53 Uhr

20:31 Uhr

7. Minuten und Stunden - Zeitmaße

1 h = _____ min

2 h = _____ min

3 h = _____ min

1 Tage = _____ h

2 Tage = _____ h

3 Tage = _____ h

8 h 25 min = _____ min

70 min = ___h ___ min

180 min = ___ h

190 min = ___h ___ min

96 h = _____ Tage

30 h = ___ Tage ___ h

7. Tage, Wochen, Monate, Jahre - Zeitmaße

2 Jahre = _____ Tage

2 Jahre = ___ Wochen

3 Jahre = ___ Monate

36 Monate = ___ Jahre

2 Jahre 212 Tage = _____ Tage

40 Schultage = _____ Wochen

28 Tage = _____ Wochen

12 Wochen = _____ Tage

55 Schultage = ___ Wochen